

Siemens, Sternhochhaus

Objekt: Siemens, Sternhochhaus, München

Kunde: Alpine Deutschland AG

Ausführungszeitraum: Dezember 2005 bis August 2006

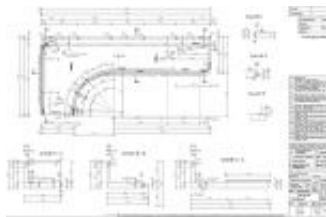
Leistungsumfang:

- 46 Treppen geradläufig
- 66 Rundstützen
- 64 Balkone

Besondere Anforderungen:

- Balkonlängen bis 11,50m, Gewicht bis 12 t
- aufwändige Grundrissformen
- teilweise angeformte Brüstungen

•



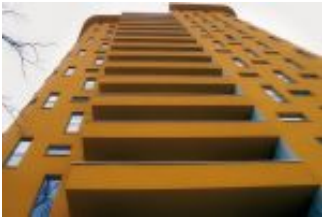
•



•



•



•



•

